

Documentación de la Plataforma Dental CAD - Índice de temas

¡Bienvenido a la documentación online en español para la plataforma exocad Dental CAD! A continuación encontrará una lista de los temas.

Videos

Una vez que disponga de nuestro software exocad DentalCAD, le recomendamos ver estos videos que enseñan paso a paso las funciones esenciales del software. Para ampliar sus conocimientos sobre exocad consulte esta exocad WIKI.

- Primeros pasos con ExoCAD / Offset Coping Design ^[1]
- exocad Video Tutorial: Características principales / Anatomía de cofia unitaria ^[2]

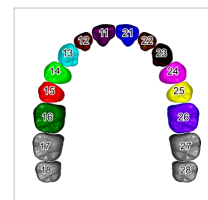
Introducción

- Introducción a la documentación
- Requisitos de hardware

The Exocad logo, consisting of the word "exocad" in a lowercase, purple, sans-serif font, enclosed within a thin black rectangular border.

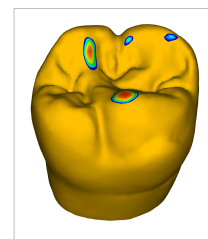
Módulo Dental DB

- Módulo DentalDB
- Definir trabajo para un único diente
- Cargar trabajos



Módulo Dental CAD

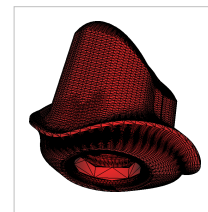
- Módulo CAD
- Documentación sobre los pasos del asistente para una construcción típica
 - Copia espejo
 - Detectar/editar márgenes
 - Configurar el eje de inserción
 - Diseñar el interior de la corona
 - Colocación de los dientes de biblioteca
 - Forma libre
 - Adaptación a antagonistas / adaptación proximal
 - Crear la estructura de la forma anatómica (reducción)
 - Generar conectores
 - Guardar restauraciones
- Otros tipos de restauración
 - Coronas telescópicas
- Visualizar intersecciones/distancia respecto a antagonistas o anteriores



- Opciones avanzadas
- Entender la diferencia entre las funciones Preoperatorio y Encerado
- Accesos directos

Módulo de implantes

- Primer paso: elegir tipo de implante para la construcción en DentalDB
- Diseñar restauraciones basadas en implantes
 - Acoplar los pilares escaneados
 - Perfil de emergencia
 - Colocar el modelo de diente
 - Generar la parte inferior del pilar
- Diseñar la anatomía completa, diseñar la estructura (para estructuras retenidas con tornillos)
- Pilares personalizados:
 - Definir el eje de inserción
 - Diseñar el pilar
 - Diseñar la supraestructura
- Estructuras retenidas con tornillos:
 - Diseñar el agujero del tornillo



Módulo de barras

- Módulo de barras



Iniciar el paseo virtual por la documentación

Módulo de férula de descarga

- Férula de descarga
 - Diseñar interior férula
 - Diseñar interior férula: Deformación libre
 - Corregir emplazamiento dental
 - Márgen
 - Adaptación de antagonista

Módulo provisionales

- Creación de cáscara de huevo con el módulo de provisionales:
 - Módulo Provisionales - Definiciones
 - Módulo Provisionales - CAD

Módulo de dentadura completa

- Video tutorial: Diseño dental completo ^[3]

Partial Frameworks

- Framework CAD

Cómo hacer

- Cortar puentes
- Que exocad sea el programa de diseño CAD por defecto
- Video: Añade más escanes ^[4]



Start the virtual documentation walk-through

References

[1] <https://www.youtube.com/v/6pN5IH5ZHnM?fs=1>

[2] <https://www.youtube.com/v/uGJD2RC4mJg?fs=1>

[3] <https://www.youtube.com/v/NDdk2oBTzQw?fs=1>

[4] <https://www.youtube.com/v/84r5I308dSQ?fs=1>

Article Sources and Contributors

Documentación de la Plataforma Dental CAD - Índice de temas *Source:* <http://wiki.exocad.com/wiki/index.php?oldid=5773> *Contributors:* Mquintana, Roserfite, WikiSysop

Image Sources, Licenses and Contributors

Image:exocad_logo.png *Source:* http://wiki.exocad.com/wiki/index.php?title=File:Exocad_logo.png *License:* unknown *Contributors:* Exocad

Image:DBicon.png *Source:* <http://wiki.exocad.com/wiki/index.php?title=File:DBicon.png> *License:* unknown *Contributors:* Exocad

Image:CADicon.png *Source:* <http://wiki.exocad.com/wiki/index.php?title=File:CADicon.png> *License:* unknown *Contributors:* Exocad

Image:abutment_wired_icon.png *Source:* http://wiki.exocad.com/wiki/index.php?title=File:Abutment_wired_icon.png *License:* unknown *Contributors:* Mz exocad

Image:Next.png *Source:* <http://wiki.exocad.com/wiki/index.php?title=File:Next.png> *License:* unknown *Contributors:* Exocad

License

The license for the text of this documentation is the Creative Commons Attribution-ShareAlike 3.0 license ^[1].
You are free:

- to Share — to copy, distribute and transmit the work
- to Remix — to adapt the work

Under the following conditions:

- Attribution — You must attribute the work in the manner specified by the author or licensor (but not in any way that suggests that they endorse you or your use of the work).
- Share Alike — If you alter, transform, or build upon this work, you may distribute the resulting work only under the same or similar license to this one.

Addition to the Creative Commons Attribution-ShareAlike 3.0 license:

- Modifications/improvements/additions (*including, but not limited to, translations*) should be performed online on the exocad documentation wiki at <http://wiki.exocad.com> (with the exception of small documentation modifications related to customer-specific versions that do not apply to the exocad software in general - such as changing the product name in the documentation)

License / Screen shots

Screen shots of the exocad dental CAD platform are screenshots of copyrighted computer software, and the copyright for its contents is held by exocad GmbH. The usage of these screen shots for the purpose of documenting the exocad dental cad platform is considered fair use by exocad GmbH.

References

[1] <http://creativecommons.org/licenses/by-sa/3.0/>